



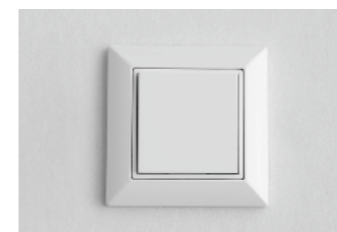
**LIGHTBOXX
SKY**

Mit großflächigen Lightboxen werden noch heute in den international erfolgreichen Fotostudios vor allem Automobile, Küchen- und Büromöbel fotografiert. Der Raum wird mit diesen Lichtsystemen in ein gleichmäßiges, weiches, fast schattenloses Licht gehüllt. Wir produzieren dieses „Studiolicht“ nun schon über 20 Jahren in immer weiter modifizierter Form.

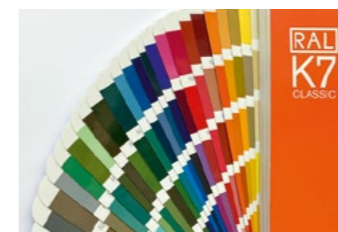
Zwischenzeitlich mit neuester steuerbarer LED-Technik. Auch das Einsatzgebiet hat sich komplett gewandelt. Neuerdings findet die LED LIGHTBOXX[®] auch im Büro, Hotel und Gastronomie, in Banken, selbst im anspruchsvollen Privatbereich Anwendung. Auf Wunsch auch mit zusätzlich eingebauten Akustikabsorbieren für ein angenehmes akustisches Klima.



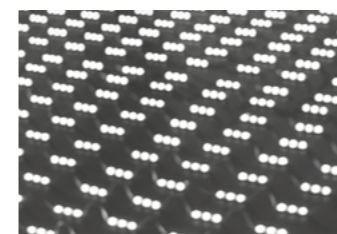
Ausstattung und Zubehör



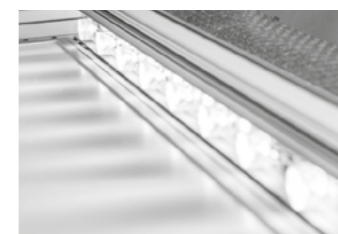
Optionaler Funkschalter



Pulverbeschichtung der Alu-Rahmen
in allen RAL-Farben auf Anfrage

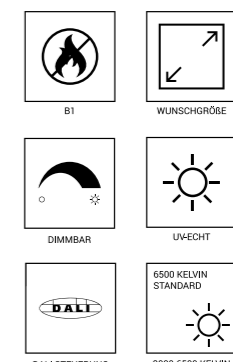


Flächenlicht Rahmentiefe 100 mm,
für eine homogene Ausleuchtung
ab 250 cm Breite und Höhe



Zargenlicht Rahmentiefe 70 mm

Eigenschaften



DATENBLATT

