



LIGHTBOXX AKUSTIK

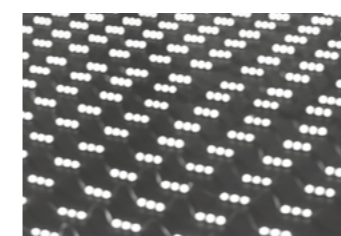
Frischer Wind gefällig?

Die LED LIGHTBOXX[®] AKUSTIK bringt frischen Schwung in die Raumgestaltung! Eine geniale Fusion aus LED LIGHTBOXX[®] und SCHALLSAUGER[®] – die perfekte Gestaltungslösung, um Büros, Ladengeschäfte, Restaurants und Lebensräume nicht nur stilvoll, sondern auch akustisch aufzuwerten.

Leuchtende Wandbilder oder großflächige Deckenleuchten in jeder Größe machen nicht nur hell, sondern schlucken auch noch den Schall. So entsteht ein angenehmes Raumklima, das sowohl die Augen als auch die Ohren verwöhnt. Mehr Style, mehr Soundqualität – alles in einem!



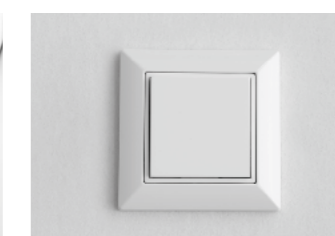
Ausstattung und Zubehör



Flächenlicht Rahmentiefe 150 mm



Optionaler Taster im Rahmen

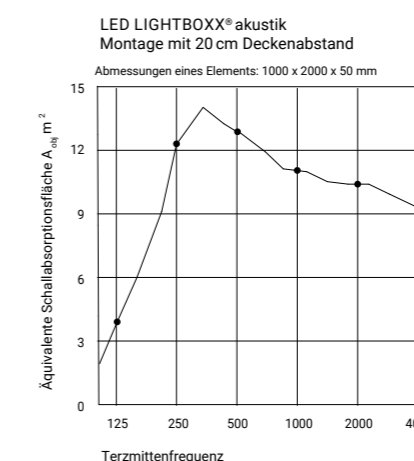
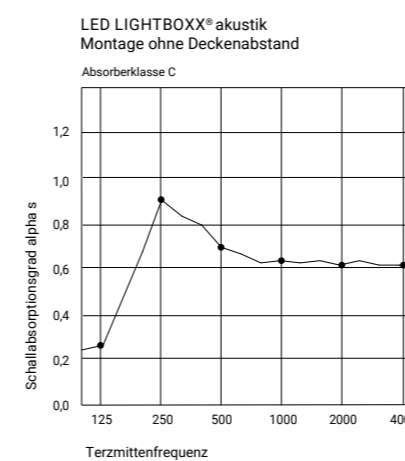


Optionaler Funkschalter



Pulverbeschichtung der Alu-Rahmen in allen RAL-Farben auf Anfrage

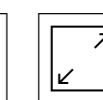
Akustische Werte



Eigenschaften



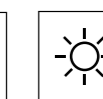
B1



WUNSCHGRÖÖE



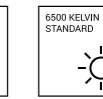
DIMMBAR



UVECHT



DALI STEUERUNG



6500 KELVIN STANDARD

3000-6500 KELVIN

DATENBLATT

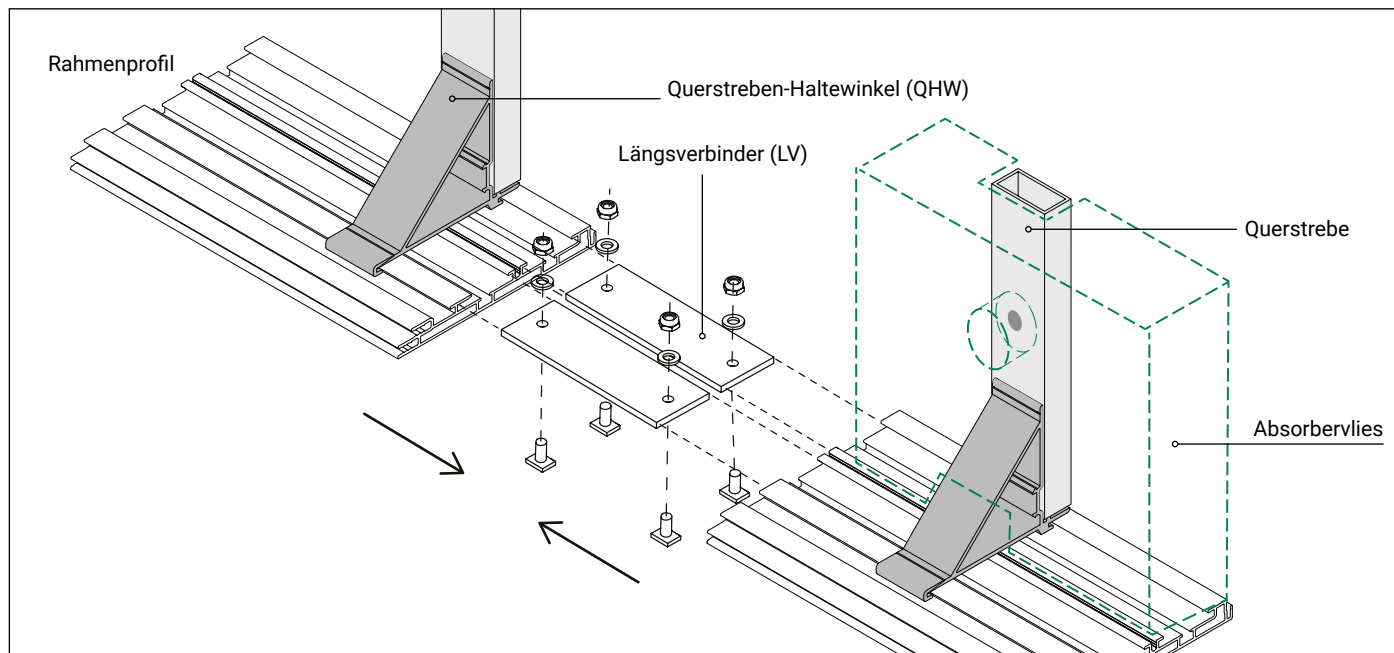


SCHALLSAUGER® LED LIGHTBOXX® AKUSTIK

MONTAGEANLEITUNG (LB-A-150)

Einseitiger Leuchtrahmen mit 150 mm Tiefe,
Akustikvlies und Backlight LEDs.

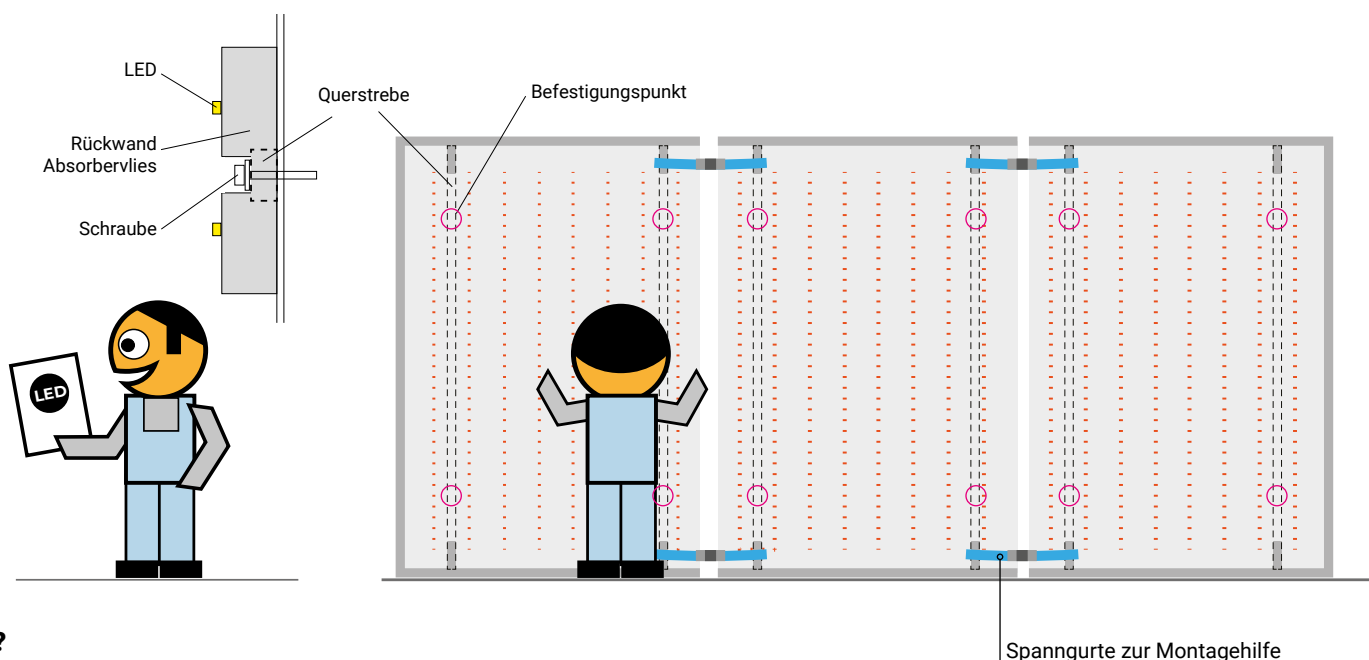
Ihre LIGHTBOXX akustik wird in vorgefertigten Modulen geliefert. Bei mehrteiligen Leuchtwänden werden die einzelnen Module mit Hilfe von Längsverbindern (LV) zusammengesetzt. Dabei kann es, je nach Größe der Lightboxx, hilfreich sein, die Module mit Hilfe von Spanngurten zusammen zu ziehen. Dafür den Spanngurt durch die Querstreben-Haltewinkel ziehen.



Befestigung an der Wand durch die Querstreben:

In den Querstreben und dem Absorbervlies befinden sich an vordefinierten Stellen Löcher zur Montage die Sie nutzen können. Prüfen Sie, ob diese für Ihre Anforderungen passend sind. Entfernen Sie dazu das Vlies an den vorgeschrittenen Stellen. Falls die vordefinierten Löcher nicht für Ihre bauliche Situation passen, gehen Sie wie folgt vor:

Mit einem $\varnothing 25$ mm Bohrer gegen die übliche Drehrichtung mittig auf der Querstrebe am vorgesehenen Befestigungspunkt das Absorbervlies bis an die Querstrebe entfernen (das Material wird erwärmt und schmilzt). Dann mit einem Metallbohrer $\varnothing 12$ mm durch die Querstrebe bohren. Jetzt mit einem $\varnothing 10$ mm Beton/Ziegelbohrer das Loch für den Dübel in der Wand setzen. Wenn möglich können Sie nun die Schraube gleich zusammen mit dem Dübel durch die Querstrebe in das Bohrloch schieben.



?
07731/2000

Bitte beachten Sie ggf. Ihre individuelle Rahmenskizze mit zusätzlichen Hinweisen.



Beispiel Steckverbinder

STECKER VERBINDEN

Wenn der Rahmen montiert ist, können nun die 1fach-, 2fach- und 3fach-Stecker verbunden werden. Jeweils die mit der gleichen Nummer beschrifteten Stecker gehören zusammen. Die Steckerausführung und Aufteilung kann variieren. Ggf. sind die Stecker nicht beschriftet, da es nur eine Möglichkeit zur Steckverbindung gibt.

Beachten sie ggf. Ihre individuelle Rahmenskizze.

Der Anschluss an das Stromnetz muss durch einen Elektriker erfolgen.



TUCH EINSpannen

Spanntuch mit dem Silikonflachkeder in die Nut des Rahmenprofils drücken.



DIMMUNGSGRAD SPEICHERN

Wenn Sie eine LIGHTBOXX mit Taster bestellt haben, können Sie den Dimmungsgrad speichern, indem Sie nach Einstellen der gewünschten Helligkeit einen kurzen Doppelklick auf den Taster tätigen.



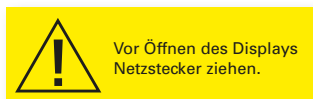
APPSTEUERUNG

Die LIGHTBOXX kann mit der **Tridonic 4remote BT-App** gesteuert werden (Erhältlich im Play Store (Android) oder App Store (iPhone)).
Name der Lightboxx: **LIGHTBOXX_JobNr**
Das Benutzerpasswort ist **Schallsauger2025**
Weitere Infos unter:

<https://www.tridonic.com/de/int/services/software/4remote-bt>

SPEZIFIKATIONEN: BASICDIM WIRELESS G

https://resources.tridonic.com/PDB/Ressource/Web_TR/brochures/de/Inst_basicDIM_Wireless_G2.pdf



Das offene Leuchtdisplay ohne Motivbestückung nicht an den Stromkreis anschließen.
Nur das geschlossene Display am Stromkreis anschließen.

Bitte folgendes beachten:

Die LED-Lightboxx ist nur für den Innenbereich, nicht für den Außenbereich, zugelassen. Es sollte vor Kindern geschützt aufgestellt werden. Die Lightboxx sollte so positioniert werden, dass ein Umstoßen unmöglich gemacht wird. Im Innenbereich der Lightboxx dürfen keine fremden Gegenstände ein- oder angebracht werden. Die Lightboxx und vor allem das Spanntuch (muss B1 zertifiziert sein) sind vor offenem Feuer zu bewahren.

Ebenfalls ist das Spanntuch nur mit einem trockenen weichen Reinigungstuch ohne chemische Zusätze zu reinigen. Reiben am Tuch kann zu Kratzern führen. Vor dem Tuchwechsel, Öffnen der Lightboxx, Arbeiten an der Elektrik und den LED's unbedingt Netzstecker ziehen. Nur mit Werkzeug arbeiten. Vor Feuchtigkeit schützen. Bei unsachgemäßer Bedienung oder mechanischer Einwirkung durch nicht zertifizierte Systempartner erlischt die Garantie. Elektroarbeiten nur durch Fachpersonal erlaubt.

Für folgende Produkte:

- Schallsauger mit Motiv (SCH)
- Lightboxx mit Motiv (LB)
- Monolit
- Frameless Picture (FLPIC) -> Details siehe Seite 2

Kundenmotiv

- 40 € Datenübernahme und -prüfung

Motiv von Kasper

- Keine Mehrkosten für die Datenprüfung
- Für Motive aus unserem Archiv beginnend mit Nr. #21... fallen Bildrechte an.
Die einmaligen Nutzungsrechte liegen zwischen 90 € und 250 €, je nach Größe.

Farbton (ähnlich RAL)*

- Keine Mehrkosten für Datenprüfung

Allgemein

Um eine rasche Auftragsabwicklung und letztendlich einen termingerechten Ablauf zu gewährleisten, möchten wir Sie bitten folgende Angaben zu unseren Richtlinien in der Druckvorstufe unbedingt einzuhalten. Dies ermöglicht uns rasch und zuverlässig ein optimiertes Druckergebnis für Sie zu erzielen.

Datenformat

Bitte senden Sie uns druckoptimierte PDF-Daten im CMYK Modus. Reine Bildmotive (z.B. Fotos) können auch als jpg im RGB-Modus angeliefert werden.

- Das Dokumentformat entspricht möglichst dem Maßstab 1:10.
- Maßstab 1:1 nur bei einem Druckformat unter 3 m²
- Umlaufende **Beschnittzugabe** bei **Lightboxx** und **Schallsauger** Textildruck: mindestens **1%**. Bei Maßen unter 250 cm bitte 1 cm anlegen.
- Bei **Frameless Picture** benötigen wir **11 cm** umlaufend Beschnitt. Bedenken Sie bei der Motivauswahl, dass dieser Bereich vom Motiv nicht auf der Vorderseite sichtbar sein wird (siehe Bsp. Seite 2)
- **Keine** Verwendung von Schnitt- bzw. Passmarken, und anderen Druckinformationen.
- Bei vektororientierten Anwendungen alle Schriften möglichst in Pfaden/Kurven umwandeln.
- Alle Farben im CMYK-Modus angeben, Schmuck- bzw. Sonderfarben in CMYK umwandeln.
- Pantone, RAL- und HKS Schmuckfarben können nur annähernd reproduziert werden.
- Pixelorientierte Daten sollten komprimiert werden (JPG-Codierung max. Qualität, TIFF mit LZW-Komprimierung).

Bildauflösung für Ausgabegröße 1:1

Qualität	Sichtabstand	Auflösung
****	0 – 1 m	100 – 150 dpi
***	1 – 4 m	80 – 100 dpi

Betrachten Sie Ihre Daten am Monitor in der 1:1 Ansicht und entscheiden Sie, ob die Auflösung/Bildqualität für Ihr/e Anwendung/Qualitätsempfinden ausreichend ist.

Qualitätssicherung

Wir verarbeiten sowohl CMYK- als auch RGB-Daten. Für ein optimales Ergebnis sollten die Bilddaten über eingebettete Profile verfügen: ISO coated V2 (CMYK) oder Adobe RGB 1998 (RGB). Wenn wir Bilder ohne Profil erhalten, werden diese automatisch unserem Arbeitsfarbraum zugewiesen. Dies kann zu unvorhersehbaren Ergebnissen führen. Wenn besonderer Wert auf Farbübereinstimmung mit einem Original gelegt wird und es auch verfahrenstechnisch möglich ist, muss dem Auftrag ein farbverbindliches Proof beigelegt sein. Auf Wunsch und gegen Verrechnung fertigen wir von Ihren Daten einen Andruck auf das Originalmaterial an.

Datenübertragung

- Bis 5 MB per eMail andernfalls per Downloadlink mit einem Uploadservice Ihrer Wahl.
- Nach Rücksprache können wir ihnen auch einen Zugang zu unserem FTP-Server freischalten.
- Betiteln Sie ihre Druckdaten mit einem eindeutigen Namen nach folgendem Schema (JobNr. aus unserer AB):
kundenname_produk_motivname_160x100cm_JobNr.pdf
z.B.: mueller_SCH_landschaft_1_160x100cm_12345678.jpg

* WICHTIGER HINWEIS:

Die auf unserem Schallsauger akustikTex gedruckten Farbtöne aus unserem Farbfächer („ähnlich RAL“) entsprechen aus produktionstechnischen Gründen nicht zu 100 % den eigentlichen RAL Farbtönen. Bedingt durch die Lichtbrechung auf der Stoffoberfläche, der Stoffwebrichtung und der CMYK 4-Farb-Zusammensetzung des Sublimationsdrucks treten Abweichungen zum RAL Farbton mit gleichem Namen auf.

Für einen verlässlichen Farbgleich bestellen Sie bitte unseren kostenlosen Farbfächer. (Insbesondere wenn unsere Produkte bei der Raumgestaltung im Zusammenspiel mit anderen farblich gestalteten Gewerken korrespondieren sollen (z.B. Wandfarben, Möbeloberflächen, Auslegware etc.)